

DeltaLUXX als Baustellenbeleuchtung

Durch den hohen Bereich der Lichtpunkte erreicht der Strahler eine hohe Effizienz und leuchtet den Tunnel ideal aus.

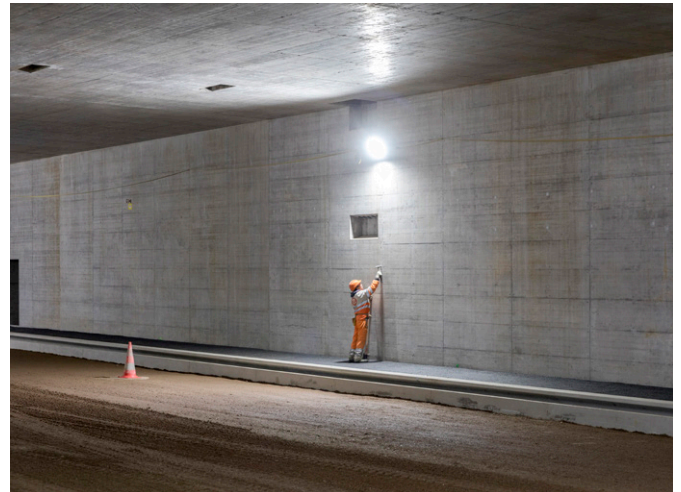
Kunde/Installateur:	Marti AG, Bauunternehmung
Vorgabe:	Tunnelbeleuchtung Schallungs-, Beton- und Belagsarbeiten
Lösung:	DeltaLUXX Flächenstrahler
Artikel:	800156
Stückzahl:	30
Bestückung:	200W/230VAC, 5'000K, IP65
Einsatzbereiche:	Baustellenbeleuchtung, Werkstätten, Lager, Aussenplätze, Industriehallen

Ausgangslage

Bei der Nordumfahrung (A1) gibt es eine 650m lange Überbauung die dem Wohn- und Lärmschutz dient. Während den Bauarbeiten wird genügend Licht für Schalungs-, Beton- und Belagsarbeiten benötigt. Als Grundbeleuchtung hat man sich für die DeltaLUXX 200 entschieden.

Kundennutzen

- für Einsatzbereiche mit hohen Lichtpunkten
- schlankes, modernes Industriedesign
- optional mit Optiken für vielfältigste Anwendungen
- zugelassen für feuergefährdete Betriebsstätten (D-Kennzeichnung)
- 5 Jahre Garantie



V0518